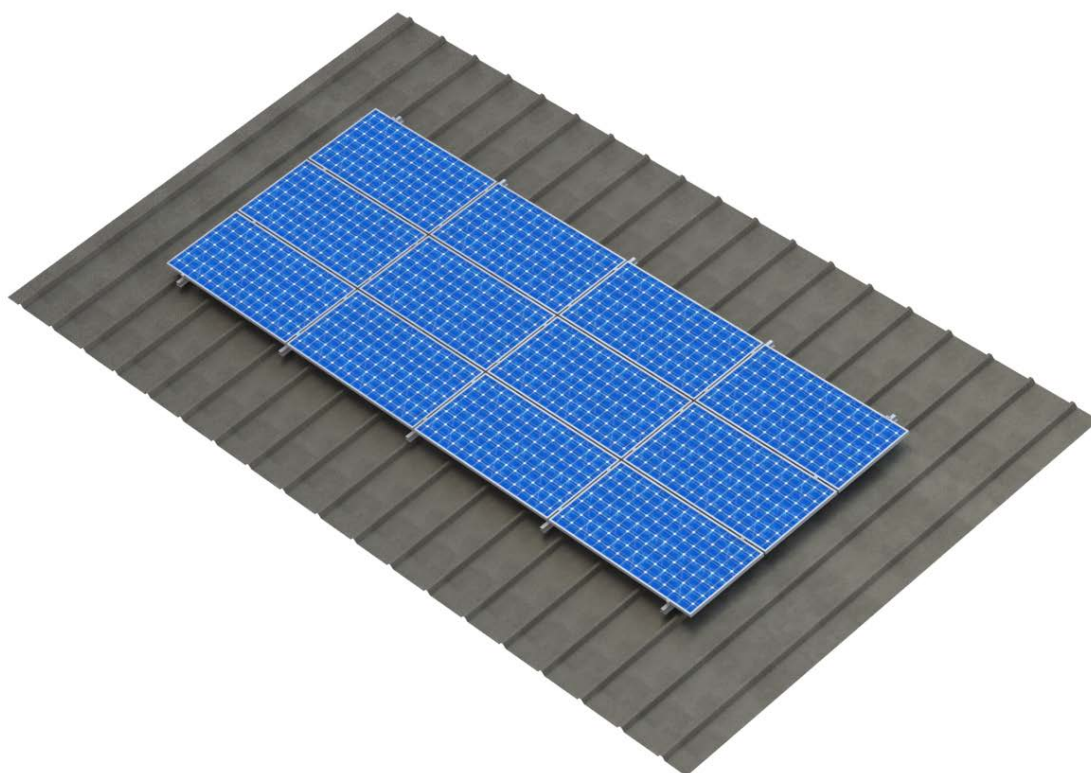


# Manual de montaje estructura coplanar compartida sobre cubierta de chapa con soporte S12

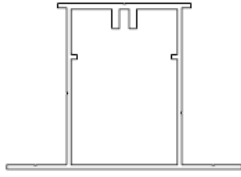


Herramientas necesarias

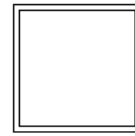


En caso de duda

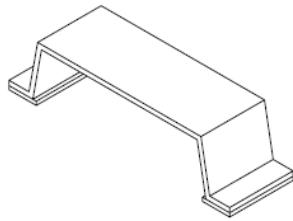




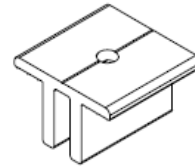
**A** – Perfil P26A



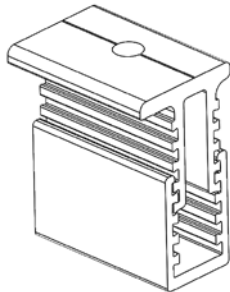
**B** – Conector 35x35x2 mm



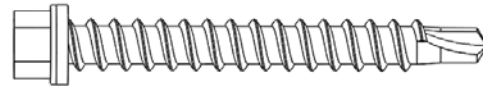
**C** – Soporte S12



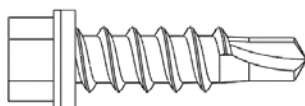
**D** – Grapa G6



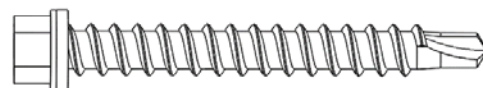
**E** – Grapa G10



**F** – DIN 7504 KO 6,3x75 mm  
con EPDM Autotaladrante



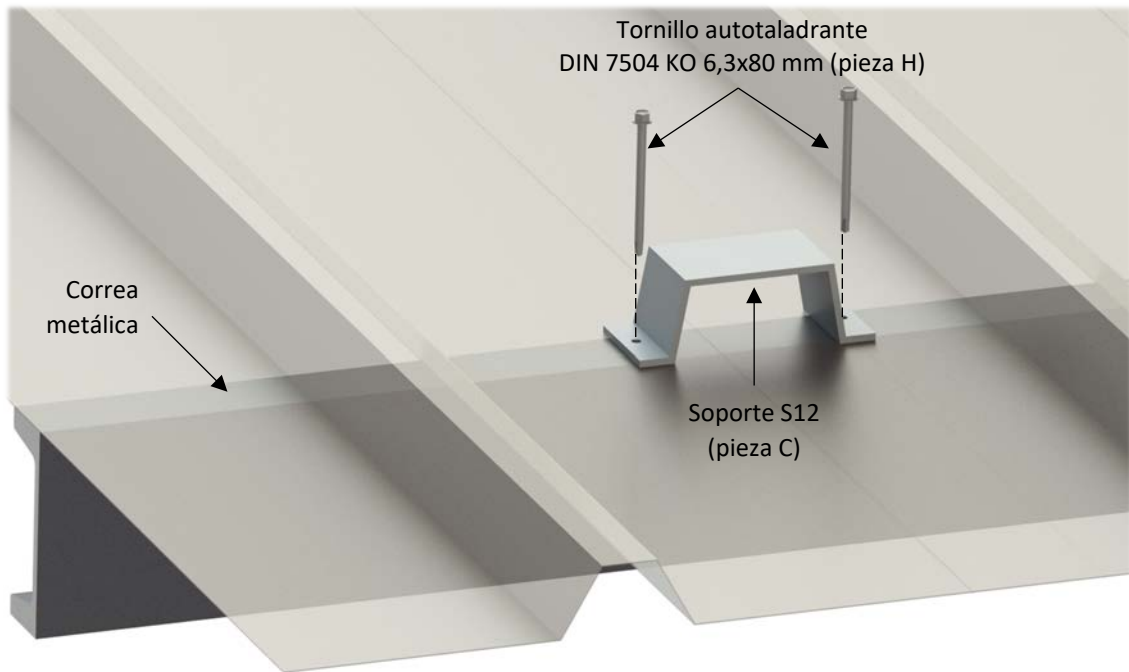
**G** – DIN 7504 KO 6,3x25 mm  
con EPDM Autotaladrante



**H** – DIN 7504 KO Zn 6,3x80 mm  
Autotaladrante

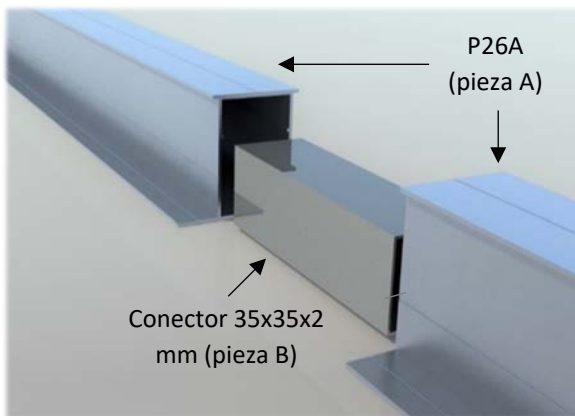
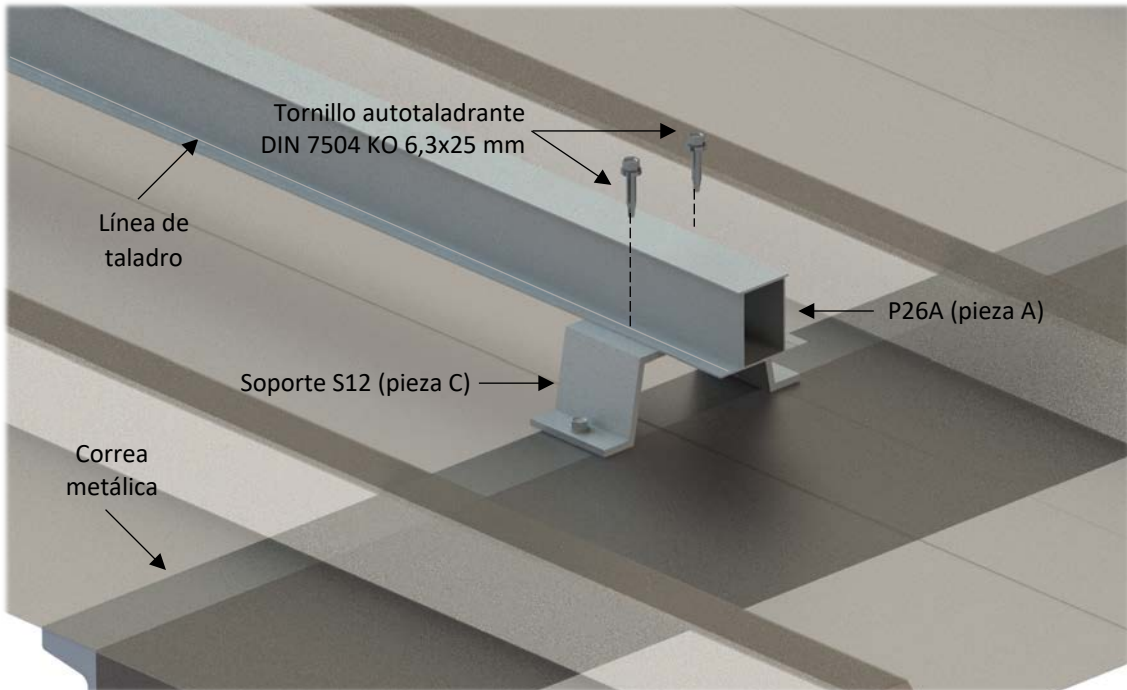
Se comenzará localizando las correas de la nave sobre las que se fijarán los soportes S12 (pieza C). Posteriormente, los soportes se unirán a las correas con dos tornillos autotaladrantes DIN 7504 KO 6,3x80 mm con EPDM.

Los perfiles P26A centrales se compartirán entre dos columnas de módulos, mientras que los perfiles de ambos extremos quedarán retranqueados bajo las placas.



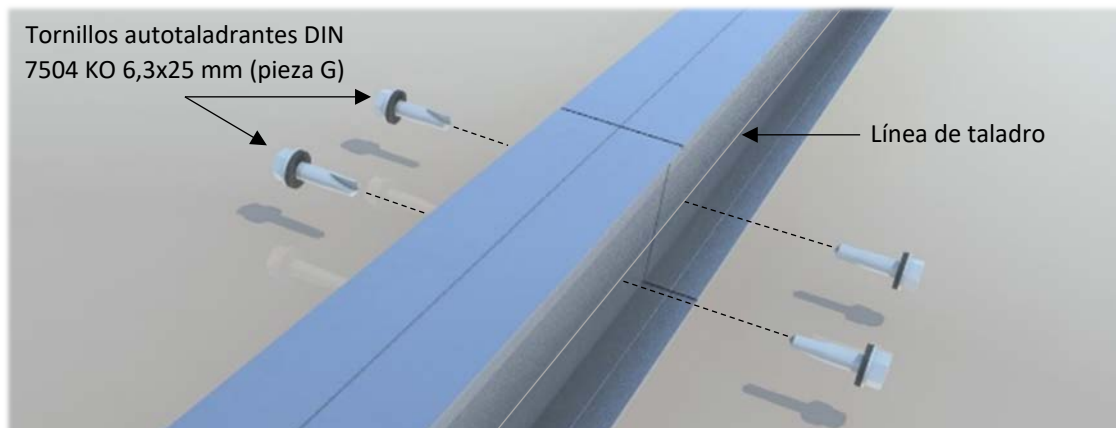
<sup>1</sup> En función de las dimensiones del módulo a instalar y teniendo en cuenta los 18/20 mm de la grapa de fijación.

Sobre el soporte S12, se dispondrá el perfil P26A para la sustentación de los módulos fotovoltaicos, el cual se fijará con los tornillos autotaladrantes DIN 7504 KO 6,3x25 mm haciendo uso de las líneas de taladro marcadas en cada ala del perfil P26A destinadas para ello.

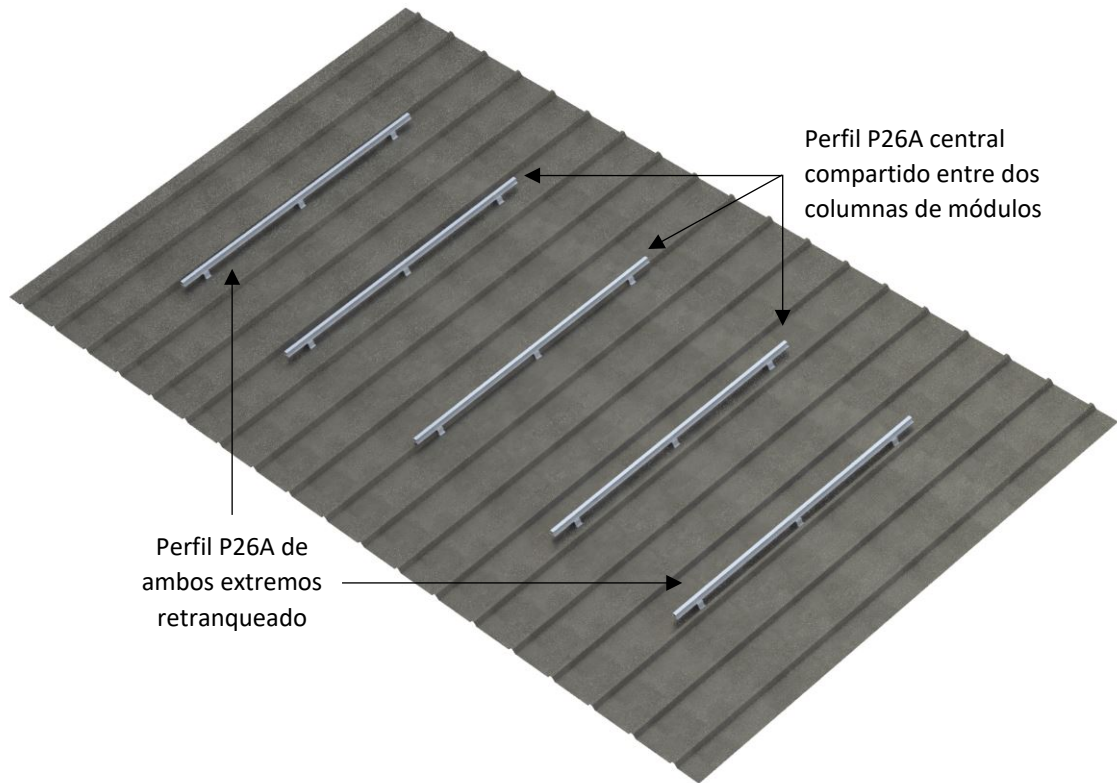


Es posible que se requiera la unión de varios perfiles P26, para lo cual se hará uso del conector 35x35x2 mm (pieza B) y cuatro tornillos DIN 7504 KO 6,3x25 autotaladrantes.

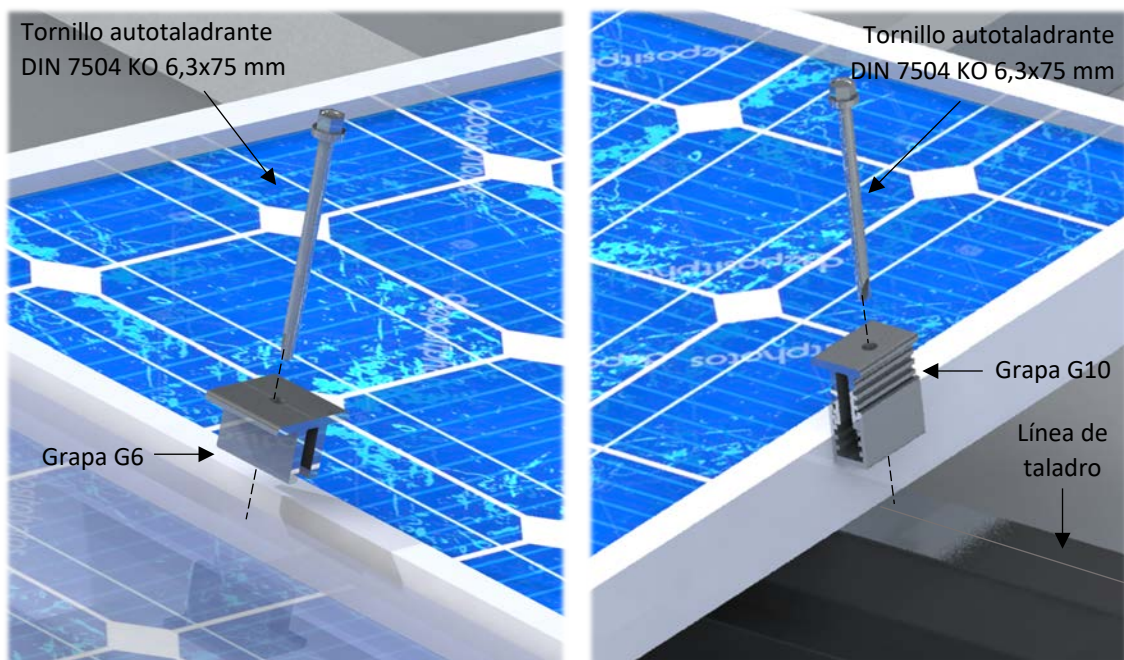
Para la unión de perfiles se deberá tener en cuenta la línea de taladro marcada para tal fin.



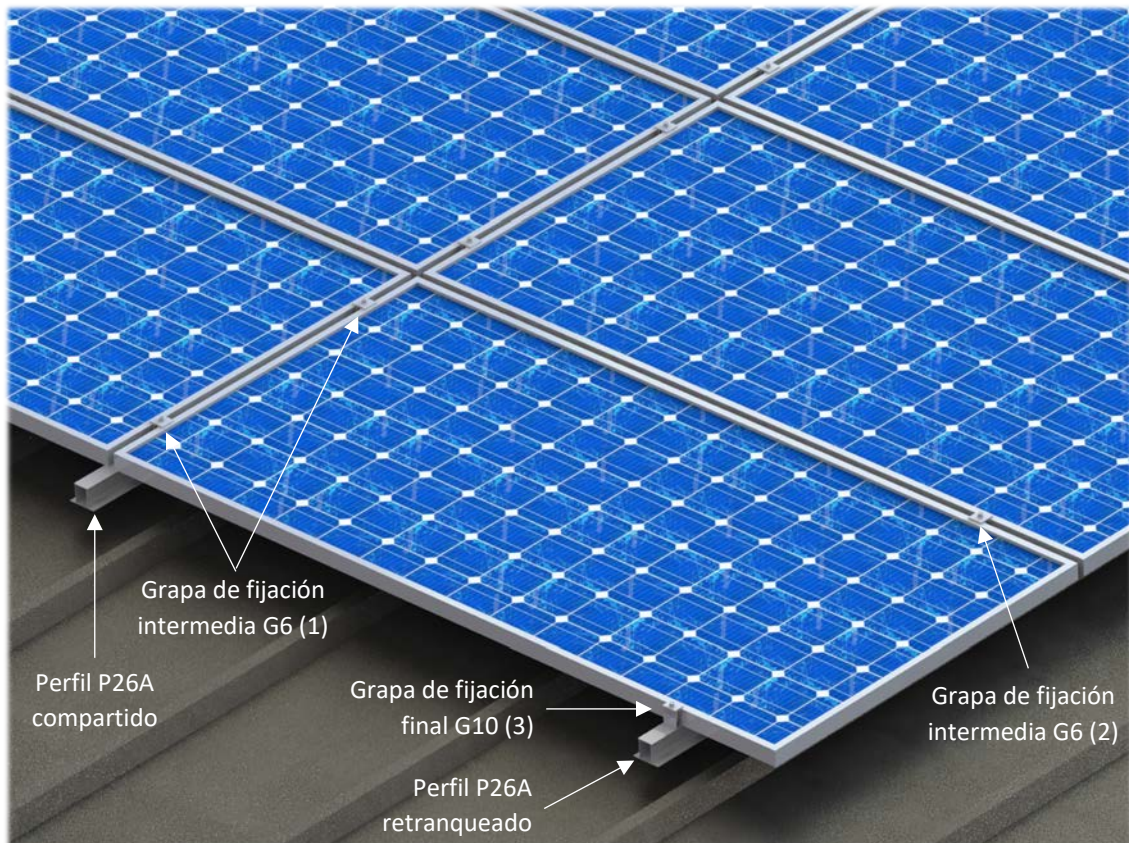
La configuración de los perfiles quedará tal y como se muestra en la imagen.



Por último, se procede con la colocación de los módulos sobre los perfiles mediante las grapas de fijación final G10 (pieza E) e intermedia G6 (pieza D) y los tornillos autotaladrantes DIN 7504 KO 6,3x75 mm (pieza F), haciendo uso de las líneas de taladro definidas en el P26A marcadas para tal fin.



Los módulos deberán quedar fijados con cuatro grapas, de modo que, para dos módulos de dos columnas contiguas que comparten el perfil P26A, se hará uso de dos grapas de fijación G6 (1), mientras que, para los módulos que hayan de fijarse al perfil retranqueado, se hará uso de la grapa intermedia G6 para la fijación entre módulos (2) y de la grapa G10 para los módulos de los extremos (3). Todo ello teniendo en cuenta la línea de taladro marcada en el perfil P26A para tal uso.<sup>2</sup>



<sup>2</sup> Consultar manual de montaje del fabricante del módulo

## **ANEXO I: Par de apriete en tornillería**

A continuación, se muestra una tabla donde se indica el par de apriete de la tornillería empleada y que debe servir de referencia:

<b>Referencia</b>	<b>Par de apriete (N·m)</b>
<b>DIN 6921 A2 M6x50</b>	9 – 12
<b>DIN 7504 – KO Gr 6,3x25</b>	7 – 9
<b>DIN 7504 – KO Gr 6,3x75</b>	7 – 9
<b>DIN 7504 – KO Gr 6,3x80</b>	7 – 9
<b>DIN 933 A2 M12x30</b>	40 – 60

## **ANEXO II: Protocolo de mantenimiento** <sup>3</sup>

Soportes Solares recomienda realizar una inspección de la estructura con una periodicidad de al menos una vez al año. Se recomienda también una revisión exhaustiva tras temporales de viento o nieve extremos, haciendo hincapié en los siguientes puntos:

- Uniones atornilladas de la estructura.
  - Comprobar el apriete de los tornillos y que no haya elementos sueltos.
  - En caso necesario reajustar el apriete de los tornillos.
- Uniones de los soportes a la cubierta.
  - Comprobar que los soportes están firmemente anclados a la cubierta.
  - En caso necesario, reajustar el apriete de los soportes.
- Comprobación de los aprietes de las grapas de sujeción de los módulos.
  - Verificar que los módulos están firmemente sujetos a los bastidores.
  - En caso necesario, reajustar el apriete de los tornillos de las grapas de unión G6 y G10.

---

<sup>3</sup> El Protocolo de Mantenimiento, es un sencillo procedimiento recomendado por Soportes Solares para el cuidado de su instalación. Soportes Solares recomienda que se realice por personal cualificado. Este mantenimiento no está incluido en los servicios de instalación de Soportes Solares.